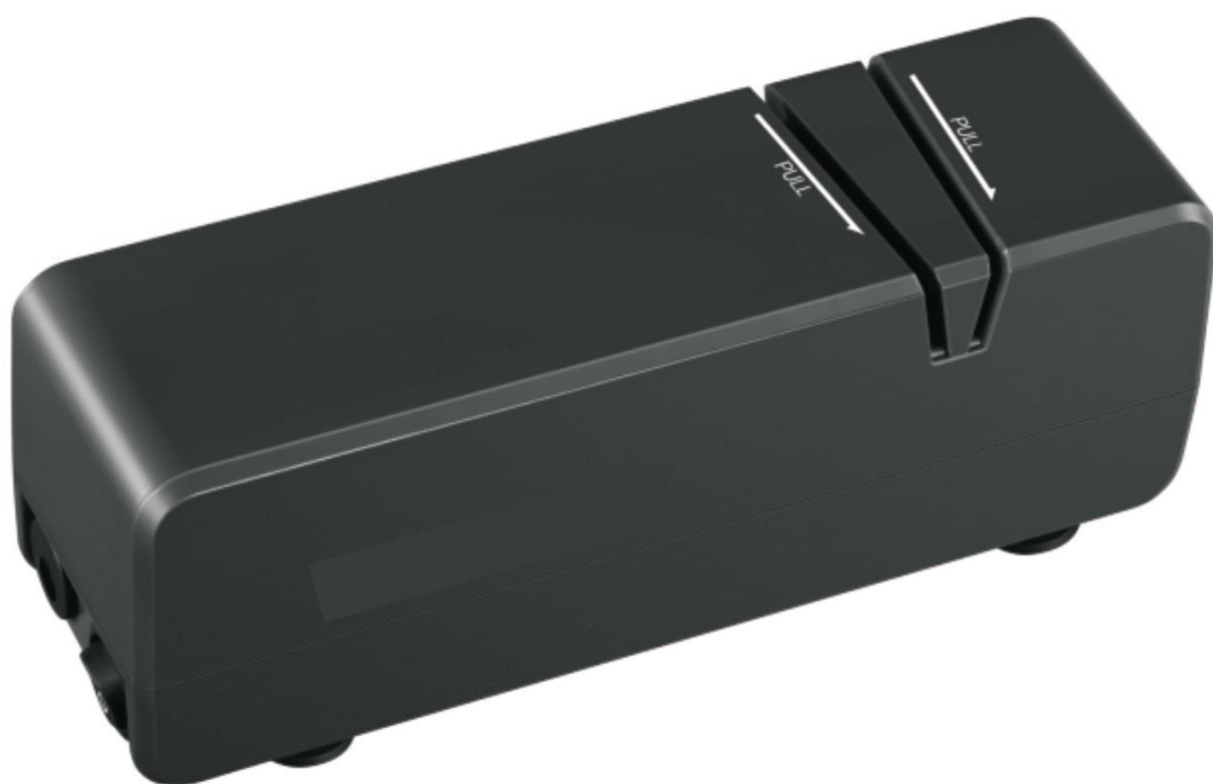


Elektrický brousek na nože

Uživatelská příručka



Před prvním použitím si podrobně přečtěte tuto příručku.

Instrukce pro broušení nožů

1. Příprava



Kroky:

- 1) Položte kus papíru na pracovní desku, aby zachytil odpad.
- 2) Umístěte brousek na papír. Šipka směřuje k vám.
- 3) Očistěte a osušte nože.
- 4) Připojte zdroj napájení a brousek k adaptéru.
- 5) Zapněte vypínač vlevo.

Tipy:

- 1) Brousek musí být umístěn ve správném směru.
- 2) Používejte brousek s odpovídajícím napětím 100-240V ~50/60Hz.

2. Broušení nože a odstranění otřepů



Kroky:

- 1) Držte levou stranu brousku rukou. Vložte nůž do jedné z brusných drážek. Táhněte zpět asi 2,5cm za sekundu, dokud nepřejedete celou délku čepele.
- 2) Vyměňte nůž do druhé brusné drážky. Postupujte stejným způsobem pro druhou stranu čepele.
- 3) Opakujte tyto dva kroky asi dvakrát nebo vícekrát, aby byl nůž dostatečně ostrý.
- 4) Rychle přejedte nožem mezi dvěma drážkami, abyste odstranili otřepy z čepele.

Tipy:

- 1) Netlačte nůž dopředu, abyste předešli poškození.
- 2) Nepoužívejte tělo k testování ostrosti čepele.
- 3) Brousek není vhodný pro broušení zubatých, keramických nebo zakřivených nožů.

Opatření:

1. Používejte brousek s odpovídajícím napětím 100-240V~50/60Hz.
2. Před broušením odstraňte tuk a vodu z nožů.
3. Nepřidávejte vodu, olej ani jiné látky při broušení nožů, aby se předešlo nebezpečí.
4. Brousek není vhodný pro broušení silných, keramických nebo zakřivených nožů.
5. Nedovolte, aby do brousku vnikla voda, aby nedošlo k poškození.
6. Pokud nože přestanou brousit, okamžitě je odstraňte, aby nedošlo k poškození brousku.
7. Zabraňte dětem v používání nebo dotýkání se brousku, aby nedošlo k úrazu.
8. Brousek musí být uchováván na suchém místě a mimo vysoké teploty.
9. Brousek někdy vydává silný zápach. Při broušení také dochází k jiskření.
Ujišťujeme vás, že je to normální.

Čištění a údržba:

1. Otevřete nádobku na drobky na spodní straně a po každém použití jej vyčistěte.



Nádobka na drobky

2. Před čištěním odpojte brousek.
3. Otřete povrch čistým měkkým hadříkem.
4. Brousek neponořujte do vody.
5. Uchovávejte brousek na suchém a větraném místě.

Odstraňování problémů:

Problém	Možná příčina	Řešení
Nelze brousit nůž	Nedostatečné broušení	Bruste vícekrát. Táhněte pomalu.
	Špatný směr	Šipka musí směřovat k vám. Táhněte zpět místo tlačení.
	Nevhodné nože	Nevhodné pro silné, keramické, zakřivené nebo ozubené nože.
Blokování při broušení	Nůž je zakřivený	Před broušením narovnejte nůž.
	Odchylka brusného kotouče	Kontaktujte prodejce
Škrábance na noži	Nečistoty v drážkách	Před broušením odstraňte nečistoty.
Nepracuje	Žádný výkon	Zkontrolujte napájení.
	Přehřátý motor	Počkejte 15 minut před dalším použitím.
	Problém s produktem	Kontaktujte prodejce
Poškozený břit	Přebroušení	Nedovolte, aby nůž zůstal stát na místě.
Asymetrická čepel	Nerovnoměrný tlak	Nevyvíjejte příliš velký tlak na brusné kotouče.

Specifikace:

Model: S861

Jmenovité napětí: 100-240V~50/60Hz

Jmenovitý výkon: 10W

Hrubá hmotnost: 0,33 kg

Velikost balení: 18 x 7,1 x 9,9 cm